

Vad folyók birodalma – Kedvező természeti adottságai ellenére nehéz gazdasági helyzetben a Körös-Maros köze

A Tisza, a Maros, a Hármas-Körös, a Fekete-Körös és a Fehér-Körös által közrefogott, a folyók által formált, tökéletes síksággá feltöltött táj sokáig háborítatlan vízvilág volt. A folyók ártere, az egykor mocsarak uralta táj képe a folyószabályozásoknak köszönhetően jelentősen átalakult a XIX. század vége óta. Az egykori ártéri erdők helyett ma tanyák, falvak, szántóföldek tarkította táj kínálkozik a festő ecsetjére. Termékeny talajainak köszönhetően ez a táj hazánk egyik éléstára. Milyen élelmiszerek kerülnek innen terített asztalunkra? Miért fűthetik termálvízzel a Szentés környéki üvegházakat? Hogyan kapcsolódik össze egymással a térség turizmusa, és geológiája? Erre és sok más kérdésre kapunk választ ezen a munkalapon.



A víz hatalma MF

A következő film a Körösök vidékének egykori

és mai vízvilágát mutatja be. **QR 1**

Nézzétek meg a videót, és csoportokban összegezzétek a térség előnyeit és hátrányait! Hasonlítsátok össze a listáitokat!



A Kettős-Körös



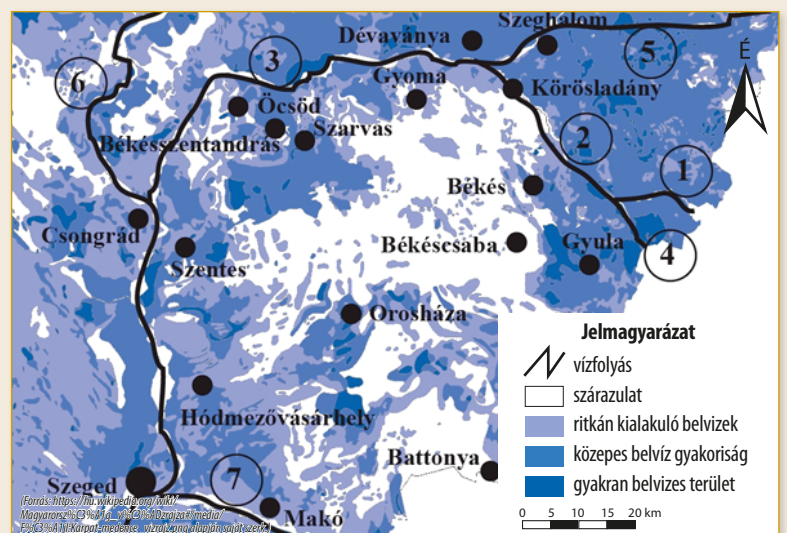
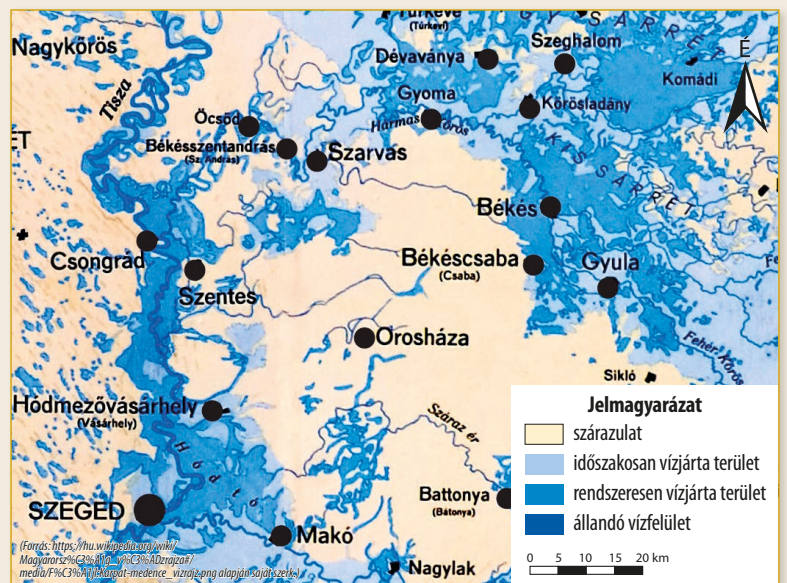
A folyószabályozás előtt és után MF

A következő két térkép közül az első a Kárpát-medence vízborította és árvízjárta területeit mutatja be az ármentesítő és lecsapoló munkálatok megkezdése előtt. A második térképszelvény pedig a belvízzel fenyegetett jelenlegi helyzetet szemlélteti.

Dolgozzatok csoportokban! Hasonlítsátok össze a két térképrészletet!

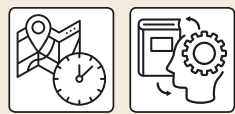
- Fogalmazzátok meg a két térképrészlet alapján, milyen összefüggést láttok a szabályozás előtti vízföldrajzi helyzet és a jelenlegi belvízveszély között!

- Az alábbi QR kódon található híradó részletének alapján fogalmazzátok meg, milyen módon okozhat károkat a belvíz az itt élőknek! Hogyan lehet védekezni ellene? **QR 2**



• Hasonlítsátok össze a két térképrészletet lehetőség szerint egy, a térségről készült Google Föld műhold-felvétellel, vagy az atlaszotok egyik tematikus térképével, amely a térséget is mutatja! Milyen mezőgazdasági területhasználat jellemző ma a Kis-Sárrét térségében, és más, egykor vízjárta területeken?

• Keressetek a belvízkárok mértékéről szóló újságcikkeket a Délmagyarország című lap archívumában!

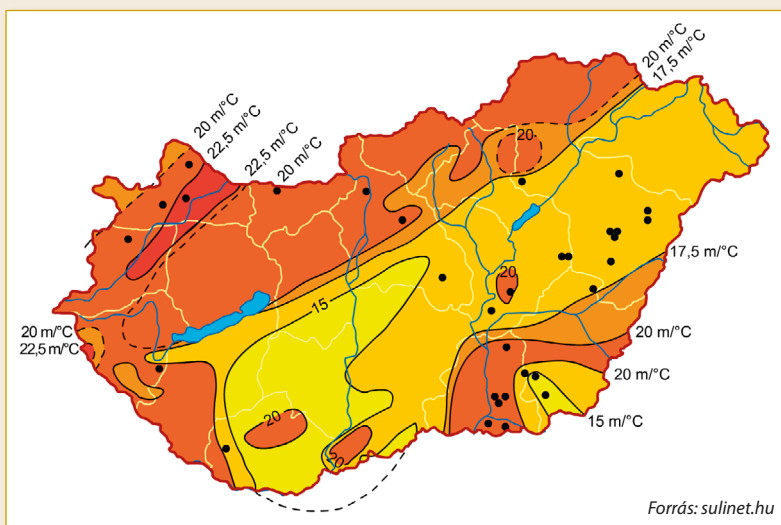


Föld alatti kincs MF

Hazánk büszkeségei közé tartoznak a gyógyhatással is rendelkező termálvizes fürdők, amelyekből itt a Körös-Maros közén is többet találhatunk. A geotermikus gradiens, azaz a 100 méterenkénti hőmérséklet-változás a Föld belseje felé haladva átlagosan 3 °C-kal nő. Magyarországon ugyanezen a távolságon azonban akár 6-8 fokkal is nőhet a hőmérséklet. Ezért lehet a mi kis országunk termálvizes nagyhatalom.

Nézzétek meg a térképet! Mi jellemzi a Körös-Maros közének geotermikus gradiens értékét?

Tervezzetek egy egy napos osztálykirándulást valamelyik termálfürdőbe! A cikk **QR 4** segítségével válasszatok egy úticélt, és tervezzétek meg az utazást a menetrendek.hu oldal segítségével! **QR 5** Rajzoljátok meg egy térképen, milyen útvonalon és milyen járművön tervezték utazni lakóhelyetekről a fürdőbe!



Helyjelölők segítségével készítsetek térképet a Google Földdel azokról a strandokról, ahol a jó geotermikus adottságok következtében termálvíz jut a felszínre!

Milyen más hasznosítási lehetőségeit ismeritek még a termálvíznek? Gyűjtsetek össze hasznosítási lehetőségeket a QR-kódok segítségével! **QR 6 QR 7**



Európa egyik szigetállama is híres geotermikus erőműveiről.

Nézzétek meg ezt a videót, és gyűjtsétek ki belőle a geotermikus energiára vonatkozó információkat! **QR 8** Miben hasonlít és miben tér el a két ország geotermikusenergia-felhasználása?



Békésen Békésben? MF

A Körös-Maros közének jelentős része a térképen látható megye területéhez tartozik. Alkossatok párokat, és gyűjtsétek össze, a térképen látható megye kedvező és kedvezőtlen földrajzi adottságait az alábbi kérdések megválaszolásával! Használjátok az atlaszotok tematikus térképeit is!

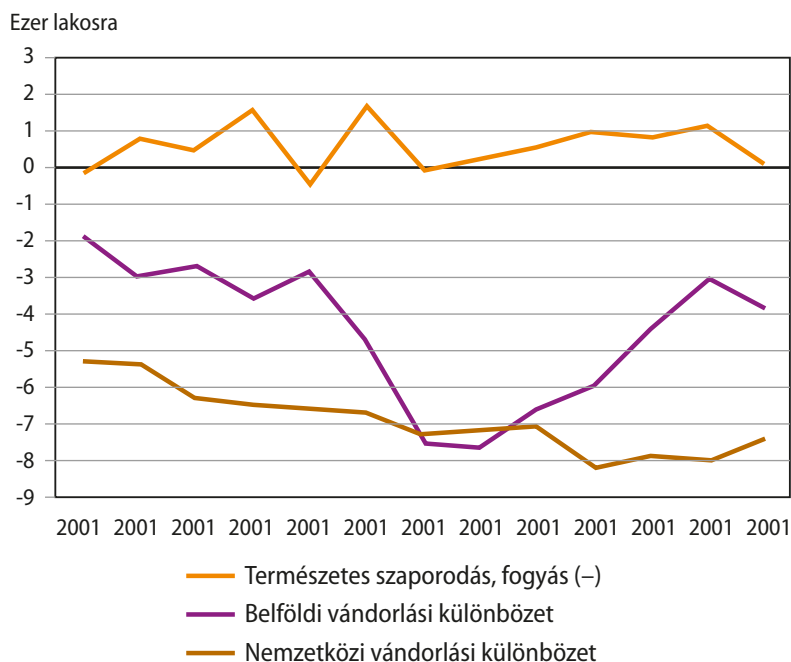
- A térképen látható megye mezőgazdasága és turizmus számára mely természetföldrajzi adottságok kedvezők?
- A megye földrajzi helyzetét miért nevezhetjük kedvezőtlennek?





Békés megye gazdaság- és társadalomföldrajzi változásai is jelentősek MF

Dolgozzatok csoportokban!



Készítsetek időszalagot a Békés megye történelme során végbe- ment gazdasági és társadalom- földrajzi változásokról a forrás segítségével! **QR 9** Munkátok végeztével hason- lítsátok össze az elkészült időszala- gokat!



Tanulmányozzátok a grafikont, valamint a következő honlap grafikonját és térképét! **QR 10** Foglaltok össze röviden, milyen népességváltozá- sok jellemzik Békés megyét!



Hungarikumok a Körös-Maros közén MF

„Az Országos Mezőgazdasági és Élelmiszeripari Kiállítás és Vásár (OMÉK) Magyar- ország legnagyobb, legrégebbi, és nagy tradíciókkal bíró agrárgazdasági rendezvé- nye, amely több mint 100 éves múltra tekint vissza. A rendezvény mindenkor küldetése, hogy az agrár- szektor eredményeit bemutassa.”

Forrás: <http://hungarikum.hu/hu/hirek/hungarikumok-az-om%C3%A9k>

A térség három olyan gasztrológiai hungarikumnak is hazája, amelyek jó minőségüket a Körös-Maros köze természetföldrajzi jellemzőinek is köszönhetik. A QR-kódok segítségével gyűjtsétek össze ezeket a földrajzi jellemzőket! **QR 11 QR 12 QR 13**



QR 11



QR 12



QR 13





Hova is utazzunk? MF

Az alábbi grafikon és fotók jó segítséget adnak ahhoz, hogy jellemezzétek Békés megye turizmusát!

Fogalmazzátok meg saját szavaitokkal!

- Mit nevezünk vendégéjszakának?
- Mi a kereskedelmi szálláshely?
- A kereskedelmi szálláshelyek milyen típusait ismeritek?
- A turizmus mely ágait ismeritek fel a számmal jelezett képeken?

