

Kisalföld – Nagy távlatok

A Kisalföld hazánk északnyugati részén elterülő nagytáj, amely az Alföldhöz képest jóval kisebb területű – innen az elnevezése is. De tényleg olyan kicsi? Forgalmas határátkelői, országhatáron átnyúló kapcsolatai, természeti sokszínűsége, kulturális emlékei mind-mind méltán teszik naggyá. Központja, Győr pedig egy rendkívül színes történelemmel és komoly jövőképpel rendelkező régióközpont, modern iparváros, az Audi otthona. Fedezzük fel!



A Kisalföld földrajzi adottságai

MF

Gyűjtsétek össze a Kisalföld földrajzi adottságait! A földrajzi atlasz és a megadott weboldal **QR 1** segítségével készíthettek gondolattérképet! Használjátok fel a megadott szempontokat is!

QR 1



Győr történelme MF

A Kisalföld központja egyértelműen Győr. A város fejlődése nagyon jól tükrözi hazánk történelmének egyes szakaszait. Nézzétek meg a videót, és gyűjtsétek össze a lehető legtöbb történelmi és kultúrtörténeti emléket! **QR 2**

QR 2



Egyházi központ

I. László király hermája hazánk egyik legfontosabb egyházi kincse. Miért ilyen jelentős érték a herma? Hogyan kötődik Győrhöz?



A győri vár

Katonaváros

Már a római korban is jelentős központ volt a Győr helyén álló település. Mi volt a neve? Keressetek a pannóniai limes mentén emelt, ma is létező településeket és emlékeket!



I. László király hermája



„Napoleon-ház”

Barokk polgárváros

Milyen tényezőkre épült a győri polgárság szellemi és anyagi gyarapodása? Milyen történelmi esemény kötődik a képen látható épülethez?

Kereskedőváros

Történelmi atlasz segítségével nézzetek utána, milyen változásokat hozott Győr életébe a reformkor és a 19. század második fele! Milyen változások történtek a közlekedés terén?

A városháza a győriek egyik jelképe. Miért?



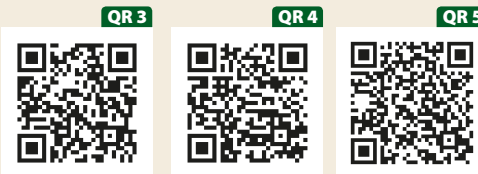
A „tornyos” városháza



Győr iparvárossá válik MF

A 20. század elejére tehető Győr iparvárossá válásának kezdete. A győri ipar zászlóshajója, hosszú ideig legismertebb szereplője az 1896-ban alapított Magyar Vagon- és Gépgyár.

Az alábbi film **QR 3**, a kapcsolódó írás **QR 4**, valamint a mellékelt képek **QR 5** segítségével gyűjtsétek össze, hogy milyen termékeket gyártott a cég több mint egy évszázados története során!



Győr sokoldalú ipari hagyományai túlmutatnak a gépgyártáson. Járjatok utána, hogy milyen termékek kötődnek vagy kötődtek az alábbi QR kódok alatt elrejtett márkanevekhez, illetve logókhhoz! **QR 5-16**



Győr, az Audi városa MF

Nézzetek utána, hol és mekkora területen helyezkedik el ma az Audi-gyár! Hasonlítsátok össze a lakóhelyeden és annak környékén található ipari vagy kereskedelmi létesítmények jellemzőivel!

Látogassatok el az Audi és az Audi Hungaria weboldalaira! Helyezzétek el a győri gyárat az Audi nemzetközi termelési hálózatban, a vállalaton belüli munkamegosztásban!

Milyen okai lehetnek annak, hogy az Audi az 1990-es évek elején Győrt választotta egyik gyárának telephelyeként? Vitassátok meg, majd gondolataitokat vessétek össze a munkafüzetben található szemelvény megállapításaival!

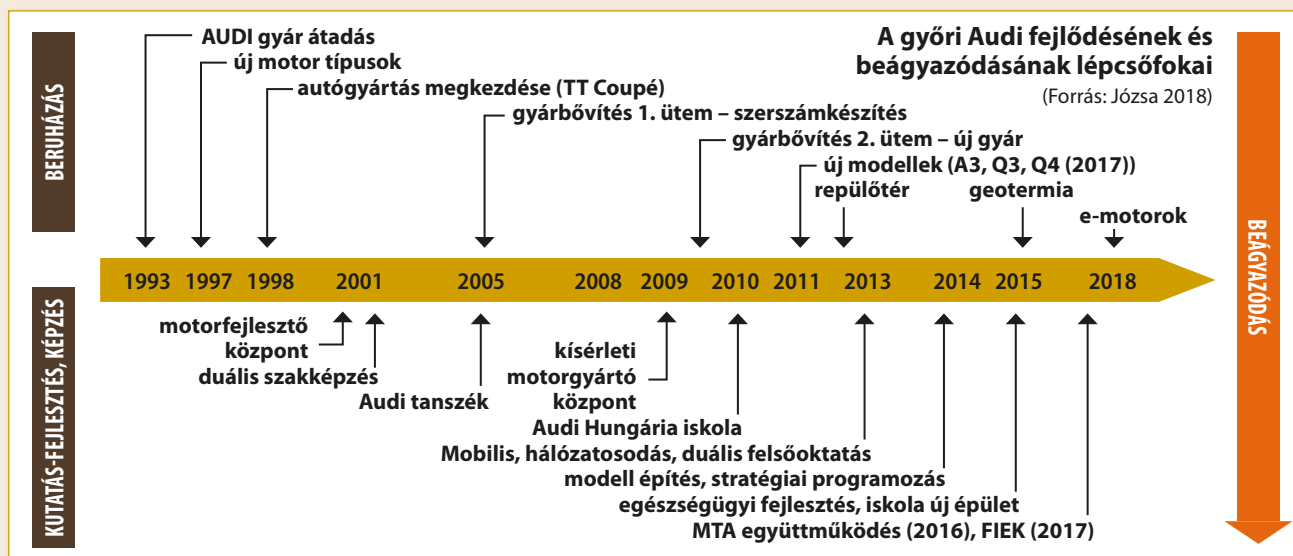
Audi
Hungaria



Az alábbi idővonal a győri Audi megjelenését, fejlődését és bővülését mutatja.

A projekt megértéséhez próbáljatok következtetni a „feljebb lépés” és a „nagyvállalati beágyazódás” kifejezések jelentésére!

Keressetek példákat az ábrán a feljebb lépésre és a beágyazódás folyamatára!





Győr – újraiparosodás MF

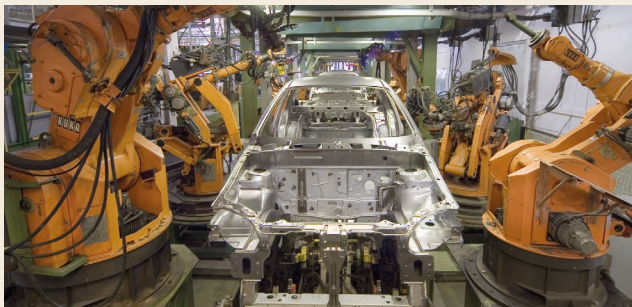
Vitassátok meg, hogy milyen előnyei és hátrányai lehetnek az Audi-hoz hasonló nagyvállalatok jelenlétének egy város gazdaságában! Az érveléshez használjátok az alábbi képeket és QR kódokat!

QR 17-18

QR 17



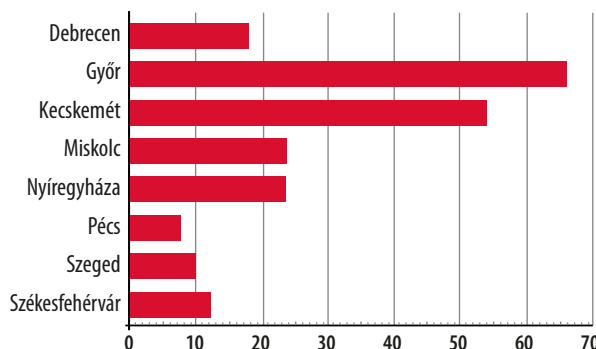
QR 18



Győr-Moson-Sopron megye ipari alkalmazásban állóinak ágazatok szerinti megoszlása (Forrás: KSH)

Iparág	2000 (fő)	2018 (fő)
Bányászat	95	115
Élelmiszeripar	8159	3739
Textil-, ruha-, bőr- és cipőipar	9826	2096
Fa-, papír- és nyomdaipar	2706	2211
Vegyipar	252	264
Gumi, műanyag, nemfémes ásványi termék gyártása	5286	7925
Fémipar	4327	5589
Gépgyártás	3708	3348
Villamosgép-gyártás, elektronika	5192	2807
Járműgyártás	10596	25290
Egyéb feldolgozóipar	1933	4169
Villamos energia-, gáz-, hő- és vízellátás	4371	4491
Összesen	56451	62044

A legnagyobb vállalat aránya a helyi cégek összesített árbevételében (2015, %)

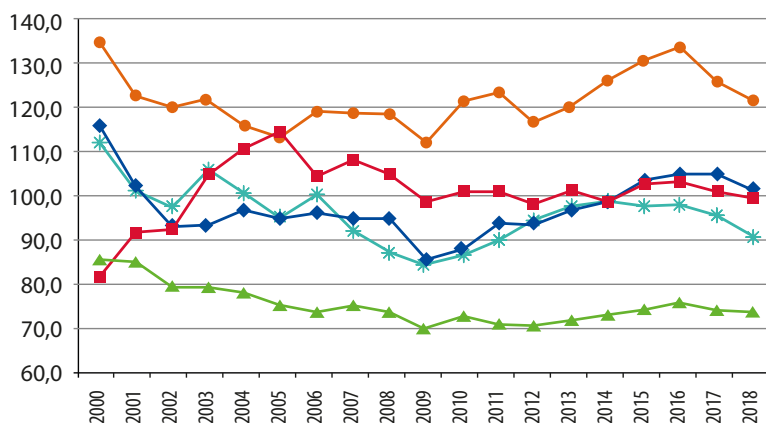


A mellékelt források segítségével határozzátok meg, hogyan változott Győr-Moson-Sopron megye iparának szerkezete az ezredforduló óta!

Mit jelenthet ezek alapján az újraiparosodás fogalma? Nézzétek meg a legnagyobb megyei cégek adatait! Melyek kapcsolhatóak a járműgyártáshoz?

Milyen társadalmi-gazdasági hatása lehet az újraiparosodásnak?

Lehet-e felhajtóereje az újraiparosodásnak?



A bruttó hazai termék (GDP) egy lakosra jutó értéke az észak-dunántúli megyékben, az országos átlag %-ában (zárójelben az országos rangsorbeli pozíció 2018-ban)

(Forrás: KSH)

- ◆ Fejér (3)
- ◆ Veszprém (11)
- ◆ Vas (5)
- ◆ Komárom-Esztergom (4)
- ◆ Győr-Moson-Sopron (2)



Határmenti kapcsolatok MF

Az alábbi feladatokban Győr szűkebb-tágabb földrajzi környezetét, a megyét és a Kisalföldet jellemző egyéb folyamatokkal, valamint egyedi szerepkörű településekkel ismerkedhettek meg. **QR 19-28**

Következtessetek, hogy milyen közös szerepkörre, tulajdonságra utalhatnak a térképi betűk!

Határmenti kapcsolatok

QR 19



QR 20



QR 21

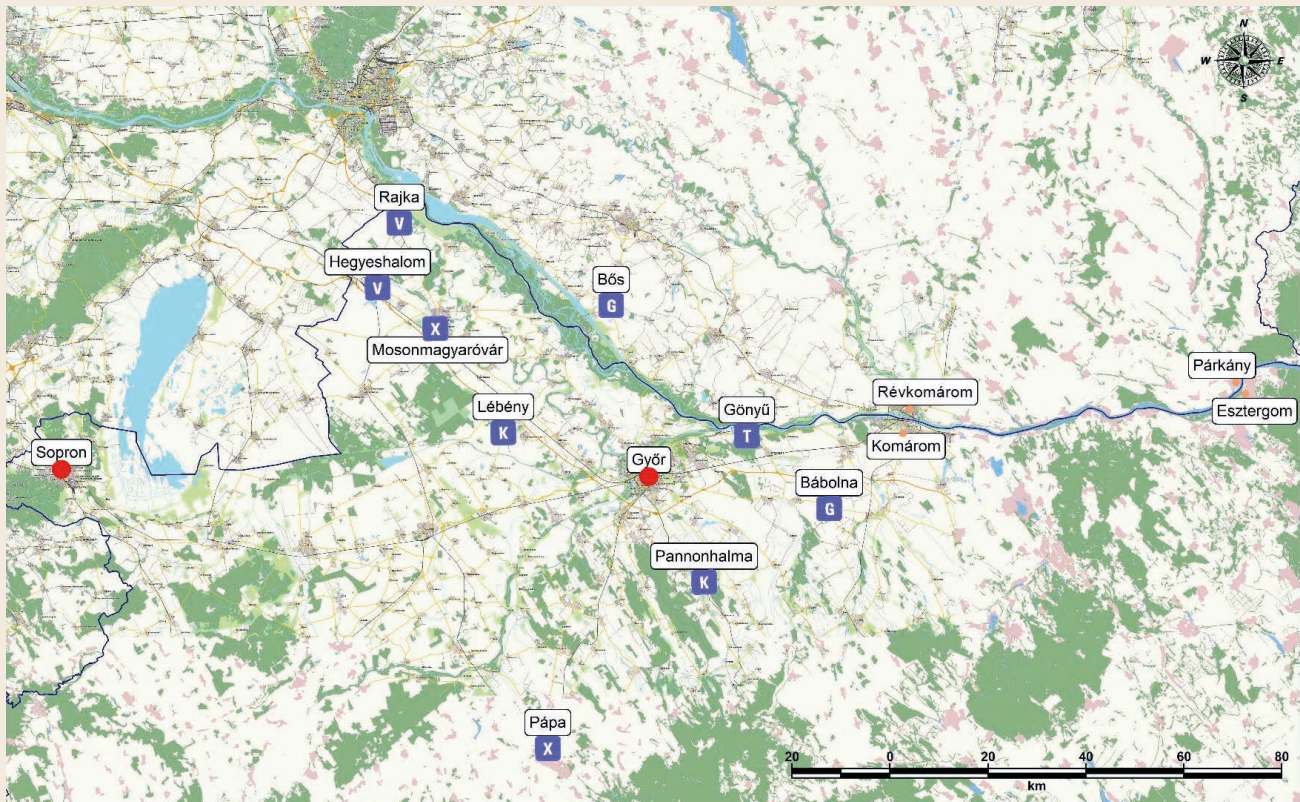


Ipar és kereskedelem

QR 22



QR 23



Természeti értékek

QR 24



QR 25



Kulturális értékek, néprajz és idegenforgalom

QR 26



QR 27



QR 28

