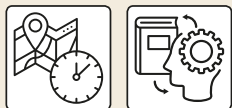


Az ország eldugott déli szeglete – Az Ormánság természeti és társadalmi problémái

„Az Ormánság egy 52 településből álló tájegység Dél-Baranyában, a Dráva árterületén. Aprófalvas vidék, az ország egyik legelmaradottabb térsége, fejlődési problémái évtizedekre nyúlnak vissza. Az 1800-as évek elején még virágzó ártéri gazdálkodás folyt a térségben, amelynek azonban a Dráva szabályozása véget vetett. Ezután az Ormánság gyors hanyatlásnak indult. Jelenleg a gyenge infrastrukturális ellátottságú térségben nagyon magas a munkanélküliség, és az alacsony életszínvonalból, a foglalkozási lehetőségek hiányából adódóan igen jelentős az elvándorlás.” (Forrás: Magyar Narancs, 2017.04.27.)



A táj változása a Dráva mentén MF

Mutassátok be a régi metszetek felhasználásával, hogyan változott 1000 és 1980 között az ormánsági táj felhasználása! Milyen történelmi folyamatok voltak hatással a hasznosításra?

Milyen lényegi változás következett be a 20. század végén a folyó futásában, illetve az ártér kiterjedésében?

Gyűjtsétek össze az internet segítségével a folyószabályozás pozitív és negatív hatásait! Milyen módon lehet orvosolni az utóbbiakat? Készítsetek bemutatót az összegyűjtött információk felhasználásával! Használjatok vastag filcet, csomagolópapírt, vagy Padlet felületet!



Csatornaépítés MF

Milyen vízügyi beruházást terveztek a Dráva mentén a 2016-os cikk alapján? **QR 1** Milyen pozitív eredményei lehetnek a beruházásnak? Készítsetek gondolatterképet! Nézzetek utána, hol tart most a beruházás!



A folyó munkája MF

Figyeljétek meg a Dráva Vízvár és Barcs közötti szakaszát térképen vagy a Google Föld alkalmazással!

Tegyetek fel egymásnak kérdéseket a folyó munkavégzésével kapcsolatosan! Építsétek be a kérdéseitekbe az alábbi szavakat, szókapcsolatokat:

lejtés sebesség sodorvonal épít pusztít alámos

Tervezzetek meg és hajtsatok végre egy kísérletet, amiben modellezitek a kanyargó és oldalazó folyót!

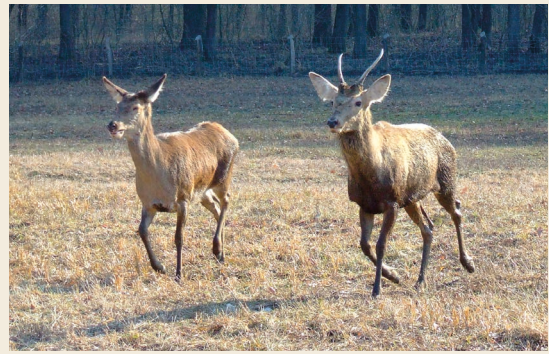




Az ormánsági táj értékei MF

Alkossatok párokat!
Válasszatok ki egy-egy, az Ós-Dráva

Központhoz tartozó tanösvényt, és írjatok élménybeszámolót az ott tett túráról, mintha a valóságban bejártátok volna őket, külön kiemelve a kirándulás legizgalmasabb részét! QR 2



Az Ormánság társadalmi problémái

Alkossatok háromfős csoportokat, majd oldjátok meg a térképvázlatokhoz kapcsolódó feladatokat!



Munkanélküliség, elvándorlás MF

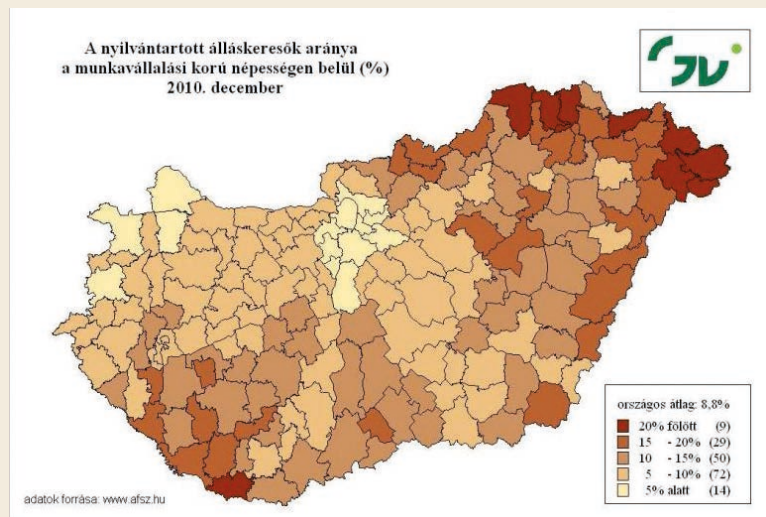
Olvassátok le a térképvázlatról, hogy milyen arányú az álláskeresők száma az Ormánságban! Mi lehet az oka ennek? Hogyan lehetne változtatni a helyzeten?

A bevezető szövegrészletben olvashatjuk, hogy magas a területről történő elvándorlás. Keressetek a kijelentést bizonyító adatokat a nepseseg.com oldalon!

Hogyan lehetne az elvándorlást csökkenteni, a területet a fiatalok számára vonzóbbá tenni?

Készítsetek pókhálóábra segítségével egy vidékfejlesztési programot, amely a munkanélküliség problémáját igyekszik mérsékelni!

Válasszatok a csoportotokból szóvivőket, akik az általatok készített ábra segítségével ismertetik a tapasztalt problémákat, valamint a megoldást nyújtó program-pontokat!



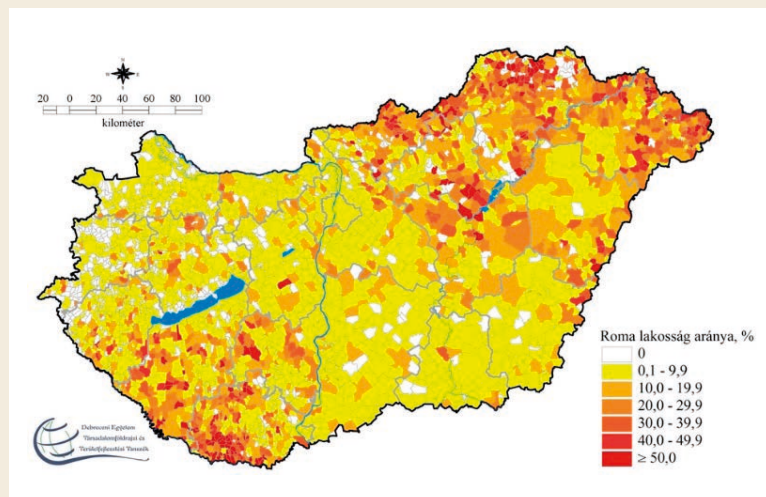
A roma lakosság MF

Mekkora a roma lakosság aránya az Ormánságban?

Mely területeken láthatunk az Ormánsághoz hasonló roma lakossági arányokat?

Milyen kapcsolatot veszel észre az álláskeresőket és a roma lakosságot ábrázoló térképek adatai között?

A magyarországi cigányság több népcsoportra osztható, sokszínű kultúrával rendelkezik. Készítsetek ismeretterjesztő plakátot, amelyen bemutatjátok a hazai cigányság etnikai és kulturális sajátosságait! Keressetek olyan ismert romákat, akik pozitív példaként mutathatók be szűkebb környezetetekben, vagy akár országos szinten is!





Élet a nyomor legmélyebb bugyrában – Országgyűlési válságértekezlet MF

Az Országgyűlés egy válságértekezletet tart, ahol levetítik a QR-kóddal elérhető videót. **QR 3**

(A kisfilm ugyan nem az Ormánságban készült, de a bemutatott élethelyzetek ott is általánosak.)

Rendeződjétek parlamenti albizottságokba (csoportokba)!

Beszélgétek meg albizottságonként, hogy ki mit gondol a videóról, a helyiek életéről! Alkossatok együtt három mondatot, ami szerintetek a legjobban összegzi a helyi lakosság problémáit!

Írjátok fel a táblára a legfontosabb problémákat!

Készítsenek a csoportok megoldási javaslatokat, és mutassák is be ezeket!

A bemutatóhoz hasznos tippeket találhattok itt: **QR 4**

Mutassátok be az előadásotokat a krízisértékezleten résztvevő bizottságnak (osztály). Tartsatok vitát arról, hogy melyik megoldási csomagot fogadnátok el! Szavazással válasszátok ki a legjobbat!



QR 3



QR 4



Az Ormánság rejtett kincsei MF

Az Ormánságot Magyarország zöld szíveként is emlegetik varázslatos környezete miatt. Nézzetek utána, milyen értékei és látnivalói vannak ennek a területnek! Keressétek meg, hogy a természeti kincsek mellett milyen történelmi emlékek találhatók itt!

Alkossatok 5 fős csoportokat, és gyűjtsétek össze az okostelefonjaitok segítségével az Ormánság nevezetességeit! **QR 5**

Készítsétek el az Ormánság Twitter oldalát, ahol bemutatjátok az Ormánságot és nevezetességeit!

Mutassátok be ezt a Twitter oldalt úgy, hogy a csoport minden tagja beszéljen róla!

Emeljétek ki azokat a nevezetességeket, melyek a legtöbb oldalon szerepeltek, majd szavazátok meg, melyik sikerült a legjobban!



QR 5

Lehetőségek a Dráva mentén



A Déli Védelmi Rendszer: A magyar Maginot-vonal MF

Drávaszabolcs határában található a 1950-es években kialakított – magyar Maginot-vonalnak is nevezett – védelmi rendszer egy jelentős, megmaradt szakaszát (arctüzelésű géppuskafészek, parancsnoki figyelő stb.). Az erődrendszer kiépítésének alapja az 50-es évek hidegháborús háttérje volt. Akkoriban komolyan gondolták, hogy Tito Jugoszláviája valószínűleg fenyegetést jelent ránk, így szovjet biztatásra Magyarország nagyszabású építkezésbe fogott, Algyő és Lenti között gigantikus védelmi rendszert hozva létre, több mint 600 km hosszan.

Keressetek képeket az interneten a magyar Maginot-vonal helyszíneiről! **QR 6 QR 7 QR 8**

Gyűjtsétek össze azokat a településeket, ahol képeket találtatok! Írjátok fel a neveiket egy-egy papírra, és helyezétek el a falitérképen!

Melyek helyezkednek el az Ormánság területén?



QR 6



QR 7



QR 8



Turisztikai fejlesztési lehetőségek MF

Milyen turisztikai potenciállal bír a Dráva mente? Hogyan lehetne ezt hasznosítani? Beszéljétek meg csoportokban!

QR 9



Nézzetek utána, mit jelent az Ormánság zöldút program! QR 9

Beszéljétek meg a képek segítségével, hogy milyen programokon vehetnek részt az érdeklődők!



A Szigetköz és a Dráva-mellék régóta kedvelt célpontja a vízitúrázóknak. Vajon miben különböznek egymástól? Hasonlítsd össze az alábbi tankocka segítségével a két területet! QR 10

QR 10



SWOT-analízis MF

A SWOT elemzés (Strengths – erősségek, Weaknesses – gyengeségek, Opportunities – lehetőségek, Threats – veszélyek) segítségével több szempontból vizsgálhatjuk egy-egy terület helyzetét.

Készítsetek SWOT elemzést az Ormánságról! Dolgozzatok csoportokban és a munkafüzetben rögzítsétek!